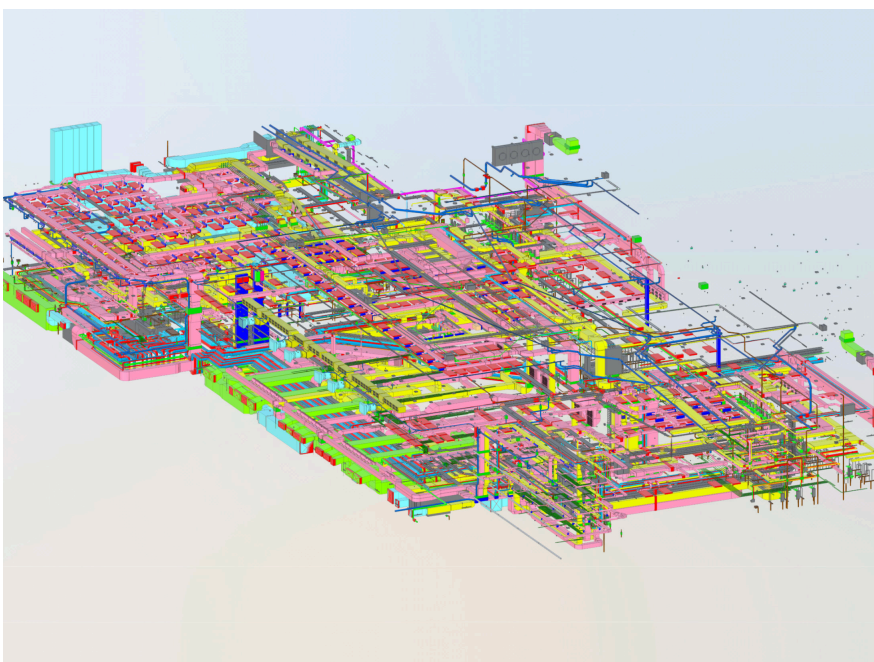


ETH MM Sanierung Zürich



Gebäudekategorie
Bildungsstätten

Gesamtbausumme
CHF 130'000'000

Installationsumme
CHF 30'000'000

Planungszeitraum
2018 - 2020

Realisierungszeitraum
2021

Bauherr
ETH Zürich
Kreuzplatz 5
8092 Zürich ETH-Zentrum

Architekt
Büro Krucker Architekten AG
Albisriederstrasse 232
8047 Zürich-Albisrieden

Projektbeschreibung

Das Gebäude MM wurde 1977 als Erweiterung des ETH Hauptgebäudes von Charles- Eduard Gesiendorf erbaut. Zur Sicherstellung der Gebrauchstauglichkeit der Tragkonstruktion der Gebäudehülle und der Gebäudetechnik der 40- jährigen Baus ist wurde eine Gesamtanierung geplant. Das Gebäude beinhaltet eine Mensa, Cafeteria , den ETH Store und Büros sowie Sporthallen und Fitnessräume. Projektabbruch nach Phase 41

Planungsleistungen

- 50% Teileleistungen nach SIA 108 (bis Ausschreibung)
- Fachplanung Elektro / HLK / Sanitär
- Koordination aller Haustechnikgewerke
- Projekte und Ausschreibung bis Projektabbruch
- Architektonisch schöner Umbau